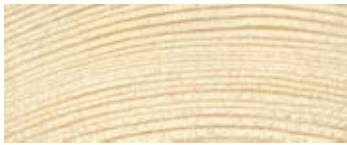


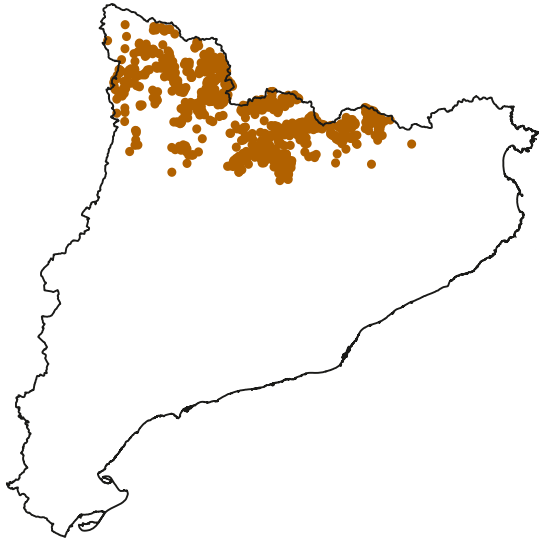
# Pinus uncinata

## Pi negre



### Distribució

A Catalunya el pi negre es troba a les nou comarques pirinenques: Vall d'Aran, Alta Ribagorça, Pallars Jussà, Pallars Sobirà, Alt Urgell, Solsonès, Cerdanya, Berguedà i Ripollès. Domina els boscos entre els 1.800 m i els 2.200 m on forma grans masses forestals monoespecífiques. En altituds extremes és habitual trobar individus aïllats.



### Noms comuns

Català	Pi negre
Castellà	Pino negro
Anglès	Mountain pine
Francès	Pin à crochets; Pin de Briançon

### Aspecte de la fusta

Duramen clarament diferenciat de l'albeca, que ocupa només els cinc o set darrers anells de creixement. Duramen de color semblant a la palla daurada i albeca més blanquinosa. Anells clarament visibles. Gra mitjà i una mica bast. Fibra recta encara que pot estar lleugerament ondulada. Vasos de gran diàmetre i distribució flamejada encara que no tant vistosos com en el roure.

### Propietats bàsiques

Densitat 12% (Densitat anhidra)	504,74 (470,32) kg/m <sup>3</sup> Semipesada
Contracció volumètrica	12,40 % Mitjana
Coefficient de contracció volumètrica	0,46 % Mitjanament nerviosa
Higroscopicitat	0,0027 kg/m <sup>3</sup> Normal
Duresa	1,85 mm <sup>-1</sup> Tova
Resistència a compressió axial	338,16 kg/cm <sup>2</sup> Baixa
Resistència a flexió estàtica	761,81 kg/cm <sup>2</sup> Baixa
CO <sub>2</sub> emmagatzemat	1,84 g CO <sub>2</sub> /g de fusta

## Durabilitat i impregnabilitat

La fusta està classificada com resistent front a l'acció dels fongs. L'albeca pot patir blaveig i és fàcilment impregnable. El duramen és difícil o mitjanament impregnable.

## Assecat

La velocitat d'assecat a l'aire és ràpida sense deteriorar la qualitat tot i que té tendència a patir atacs de blaveig. En l'assecat artificial el risc de patir blaveig és menor.

## Processat i acabat

Tova, fàcil de serrar i treballar. La seva qualitat és molt variable i, podent arribar a ser excel·lent, freqüentment és dolenta per la seva excessiva quantitat de nusos.

## Aplicacions

- Fusta estructural
- Fusteria
- Instruments musicals
- Mobiliari
- Tauler de fibres
- Tauler de partícules
- Tauler enllistonat
- Torneria